

# いま求められる 「まちづくり」とは

宇都宮大学

行政学ゼミ 中村祐司研究室 グループ2

神林泰暢 芹澤由佳 小瀬理恵

# アウトライン

---

1. 活発化する「まちづくり」
2. 「まちづくり」の実例と分析
3. 「まちづくり」で重要なこと
4. 宇都宮市篠井地区の「まちづくり」
5. 展望

# 1. 活発化する「まちづくり」

# 1-1.地方の現状

## ①人口が 減っている

- 出生率:1.46  
(H27年)
- 年間出生数:約  
100万人(H27年)

## ②東京に人が 集中

- 東京圏への転入  
超過は約12万人  
で、4年連続増加  
中(H27年)

## ③地方と大都市に 経済格差

- 地方経済は人手  
不足が深刻化
- 生産性や賃金水  
準で大きな格差

これを受けてどんな対策が？

# 1-2.国の対策

## まち・ひと・しごと創生本部

地方が成長する活力を取り戻し、人口減少を克服する。

# を設置

地方における安定した雇用を創出する

若い世代の結婚・出産・子育ての  
希望をかなえる

基本目標

地方への新しいひとの流れをつくる

時代に合った地域をつくり、安心な暮らしを守るとともに、地域と地域を連携する

## 1-3. 国以外の対策

---

地方自治体

企業

具体的にはどんな取り組みが？



## 2. 「まちづくり」の実例とその分析

## 2-1. 地域おこし協力隊

---

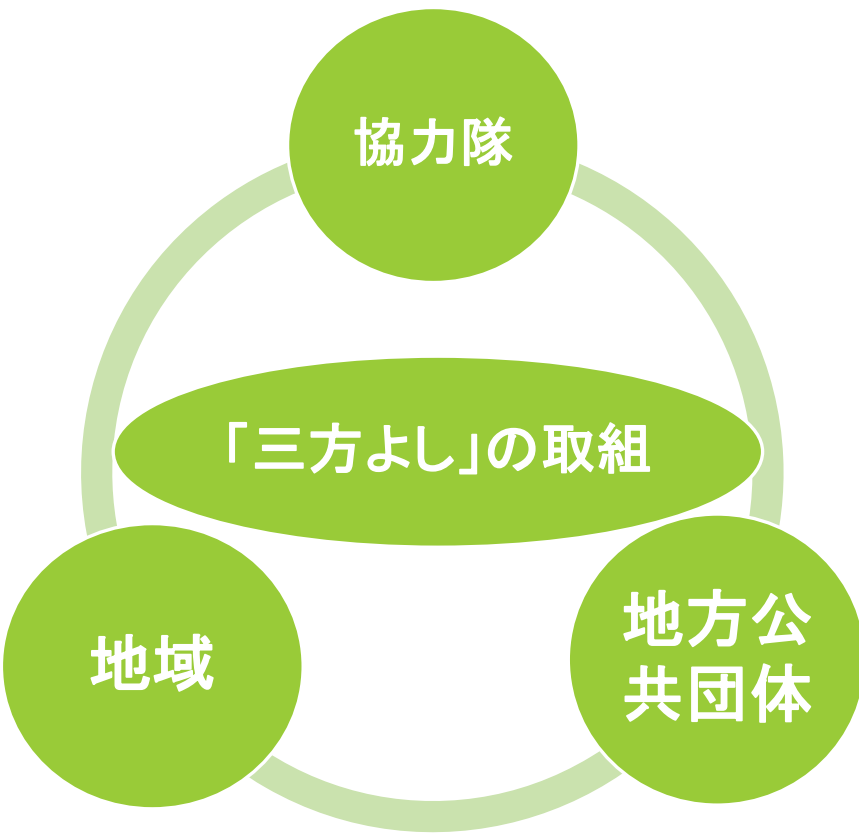
都市から過疎地域に住民票を移動し、  
「地域協力活動」を行う



その地域に定住・定着

どんな効果が期待される？

## 2-1. 地域おこし協力隊



### 地域おこし 協力隊

- 自身の才能・能力を活かした活動
- 理想とする暮らしや生き甲斐発見

### 地方公共 団体

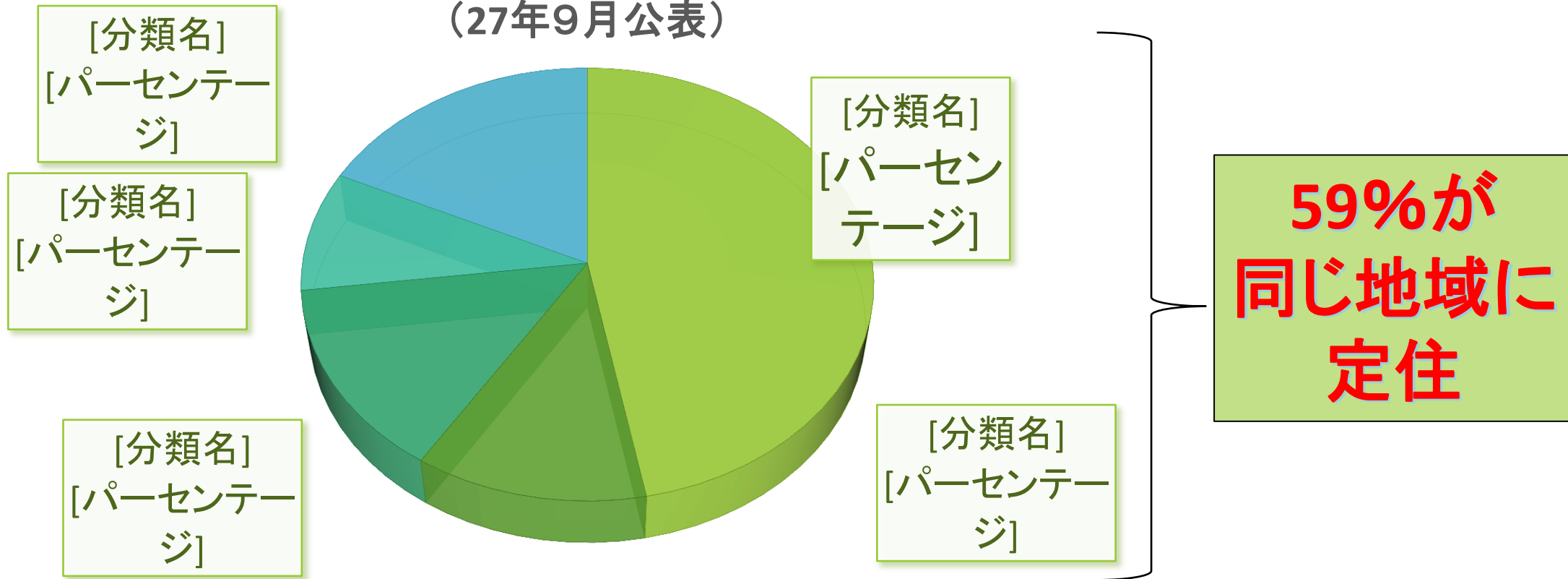
- 行政ではできなかった柔軟な地域おこし策
- 住民が増えることによる地域の活性化

### 地域

- 斬新な視点(ヨソモノ・ワカモノ)
- 協力隊員の熱意と行動力が地域に大きな刺激を与える

# 2-1.地域おこし協力隊

- **成果** 地域おこし協力隊員の定住状況等に関する調査結果  
(27年9月公表)



## 2-1. 地域おこし協力隊

### ● 課題

1人当たり100万円が支給(総務)

隊員数(2015年)

定住している

隊員の報酬を

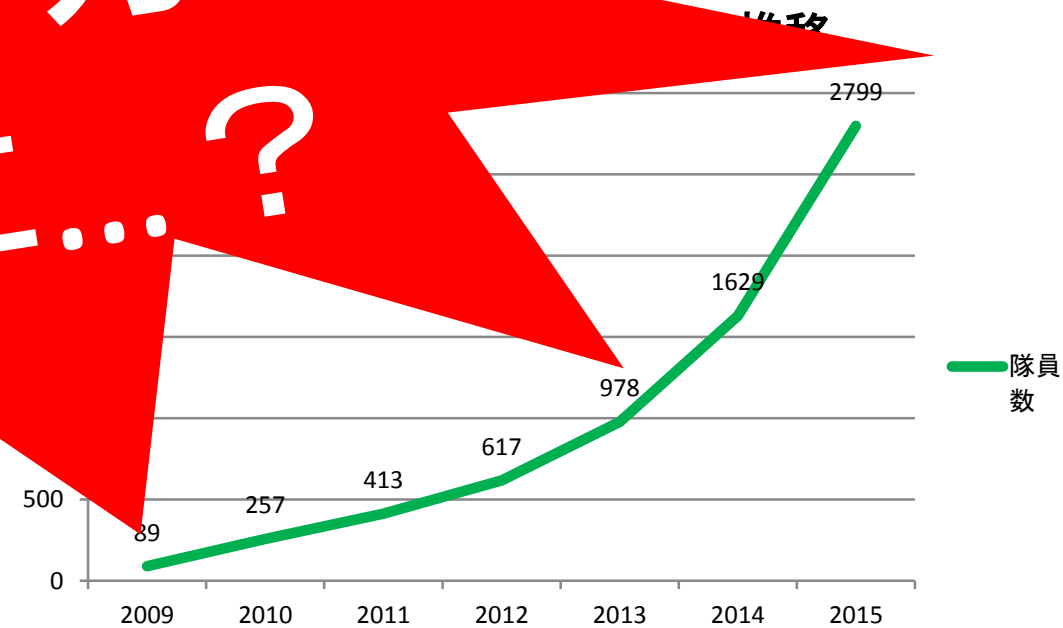
2015年の報酬の全

300万円

定住していない人にかかった費用は

$83億9700万円 \times 0.41 = \underline{34億4277万円}$

34億4277万円  
が無駄に...?



## 2-2.上勝村「葉っぱビジネス」

- 日本料理を彩る葉っぱや花などを、栽培・出荷・販売する
- 主な働き手は、村で農業をしている高齢者
- 2012年には「葉っぱビジネス」が映画化

### 映画「人生、いろどり」(2012年)

監督: 御法川 修

本作は、その実話から生まれた物語。「つまもの」ビジネスの立ち上げに関わった女性たちが、自分を変え、町を蘇らせ、生きる喜びを未来につなげていく姿を、オール上勝町ロケで描いた心温まる感動作。







# 流通の仕組み

生産者

選果場

市場

仲卸業者

料亭



葉っぱを収穫

生産者から  
集めて市場  
に出荷

競りに  
かけられる

小分けにして  
料亭に販売

つまもの  
として  
使用

## 2-2.上勝村「葉っぱビジネス」

---

- 成果

- 町営の老人ホームの利用者が減り、施設がなくなる

- 高年齢者の健康寿命の延び

- 多くの高齢者が仕事を得る

- 町に活気が生まれた



## 2-3.「奇跡の村」下條村

---

- 下條村が行ったこと

- 若者向けの住宅の建設

子持ちか結婚予定者、村の行事への参加と消防団加入を条件とし、  
格安で入居者を募集

- 子どもの医療費無料化(2010年度からは高校卒業まで無料に拡充)

- 保育料の引き下げ(国基準の半分以下)

- 子育て応援基金の創設

## 2-3.「奇跡の村」下條村

---

- 下條村が行ったこと

住民が暮らしやすくなる制度を整える

## 2-3.「奇跡の村」下條村

---

なぜこのように様々な施策を行うことが出来たのか？



**ムダを削れば、投資にあてる金は捻出できる。**

## 2-3.「奇跡の村」下條村

---

下條村がムダをなくすために行ったこと

□村道や農道、水路の整備 **住民自ら**

→1442カ所(2011年度末現在)

□職員の戦力アップ

→**人員を削減**

人口1000人当たり職員数(一般行政職)は7.84人

類似団体の平均の17.02人と比べると、半分以下

## 2-3.「奇跡の村」下條村

---

### ●成果

□2011年、合計特殊出生率(村試算)

**1.92人**(全国平均1.39人)

□2040年時点での地域別将来推計人口  
(国立社会保障・人口問題研究所)

2010年比**91.8%**(全国平均83.8%)



## 2-3.「奇跡の村」下條村

---

- 課題

住民主体のまち  
の整備が困難に

住民の生活への参加率低下

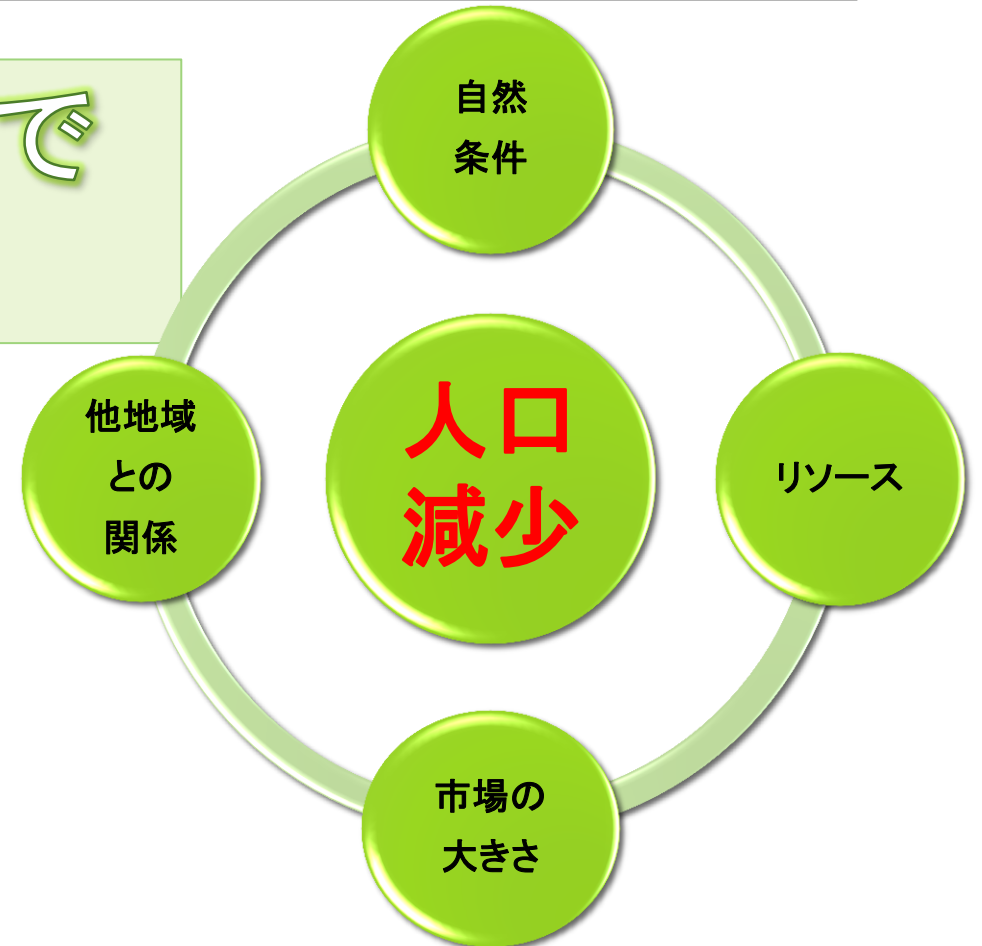
# 3. 「まちづくり」で重要なこと

# 3-1. 地域の特徴に合ったまちづくり

抱えている問題が同じでも、背景は異なる

それらを  
考慮しないと...

- 地域の独自性がなくなる
- 住民に受け入れられない



### 3-2. 持続性のあるまちづくり

住民の願い

「人口が増えてほしい」

住民の願いは...

費用の無駄使い

では、実際まちづくりをやるとしたら...？

# 4. 宇都宮市 篠井地区のまちづくり

## 4-1.なぜ篠井地区に焦点を当てたのか

---

- 篠井地区 → 宇都宮市の周縁地域
- 現在の宇都宮市は市街地に注目が集まり、  
篠井地区のような周縁地域は取り残された気がしてしまう・・・
- 周縁地域の魅力向上 = 宇都宮市全体の魅力向上になるのでは？

## 4-2. 篠井地区概要

- JR宇都宮駅から車で約30分
- 日光東照宮のある日光市から車で約20分





## 4-3. 篠井地区の課題

□ 宇都宮市内で唯一の

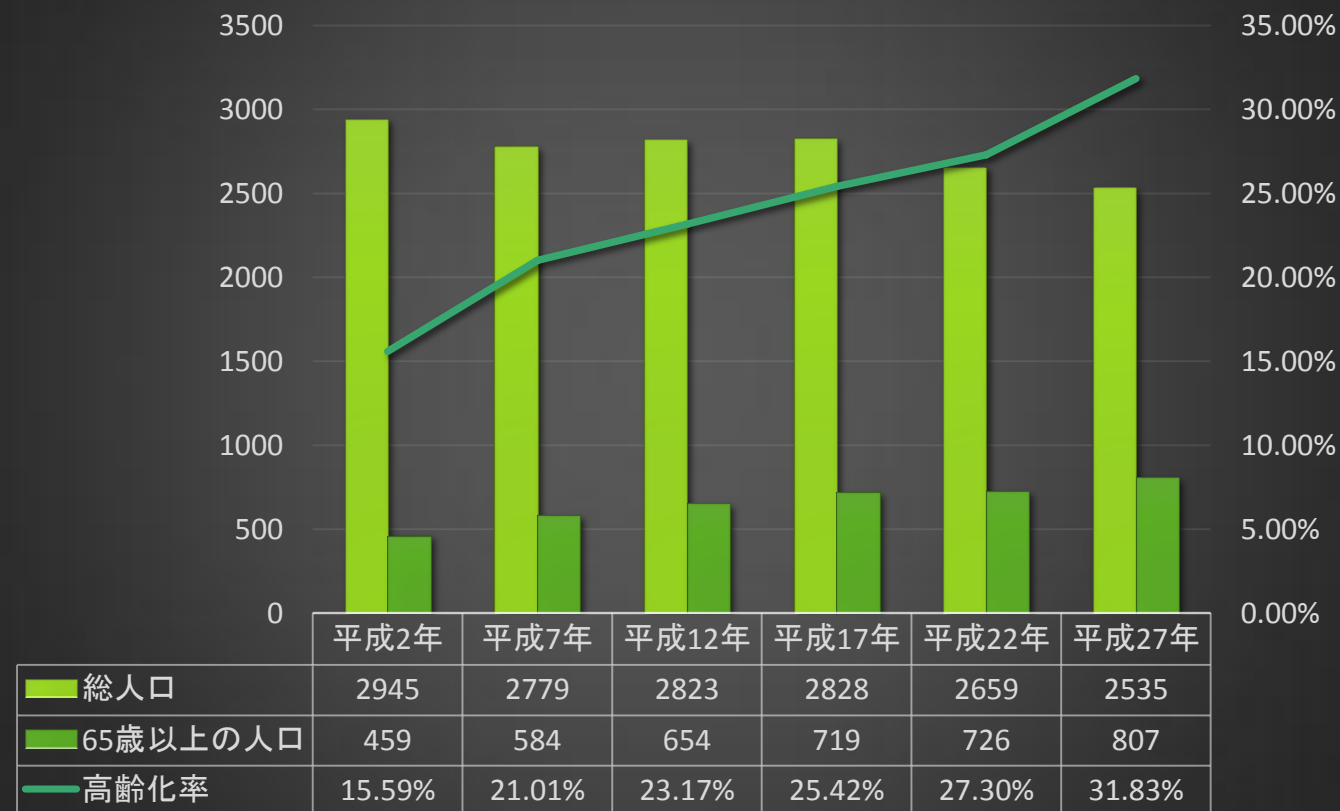
人口減少地域

□ 2015年の高齢化率

31.83%

(全国平均26.0%)

篠井地区の人口と高齢化率の推移



## 4-3. 篠井地区の課題

---

### □ 宇都宮市街地へのアクセスの悪さ

- JR宇都宮駅からは車で**約30分**
- 唯一の公共交通機関であるバスで移動すると**約50分**
- バスを利用した場合、**約2時間に1本**の運行  
(JR宇都宮駅⇔篠井小学校前)

## 4-3. 篠井地区の課題

---

□ 日常的に必要な施設の不在

スーパー

総合病院

コンビニエンスストア

ファミリーレストラン

等



## 4-3. 篠井地区の課題

### □ 空き家の存在



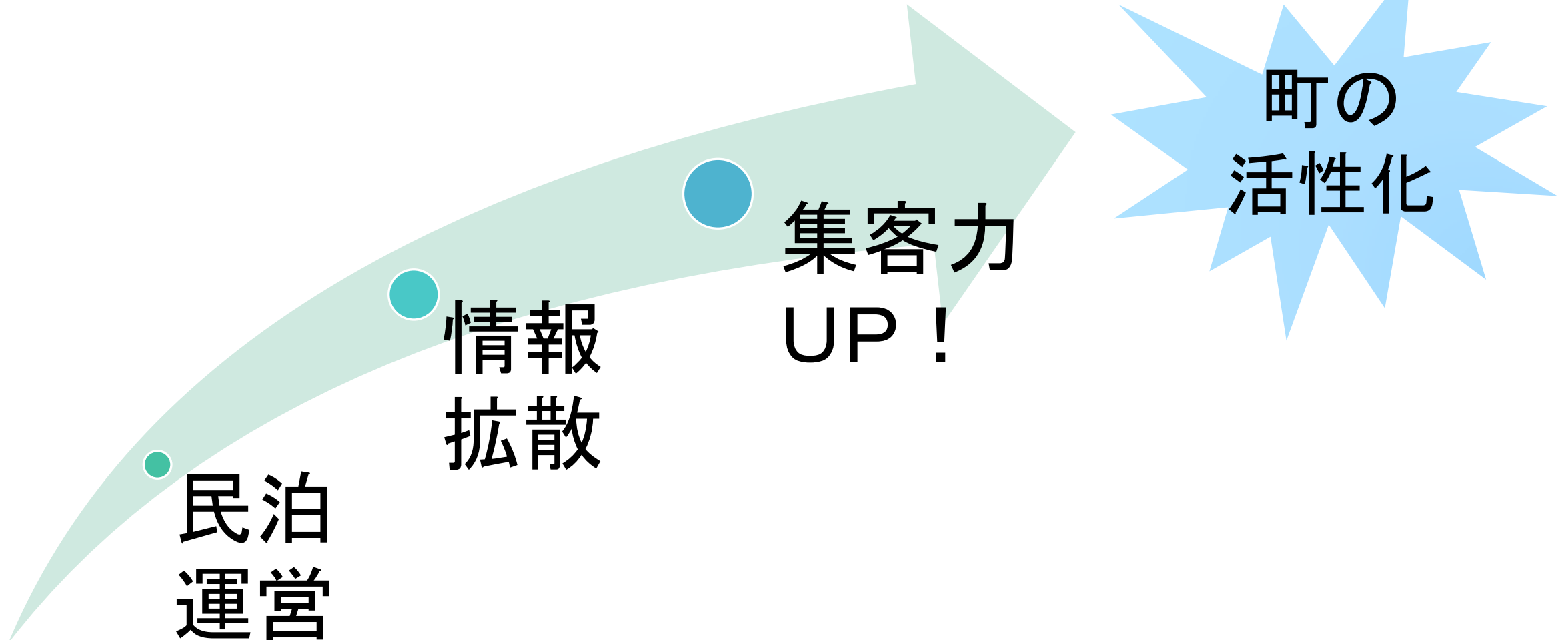
# 学生が運営する宿「IKIAI」プロジェクト

---



## 4-4.課題解決のために

---



# 4-5.立地



篠井地区市民センターから提供のあった空き家の分布状況

8件中7件表示

## 4-6.ターゲット

---

### □ 日光観光に来た若者

2015年に日光市を訪れた観光客数

**1195万7395人** (4年連続増加)



しかし...

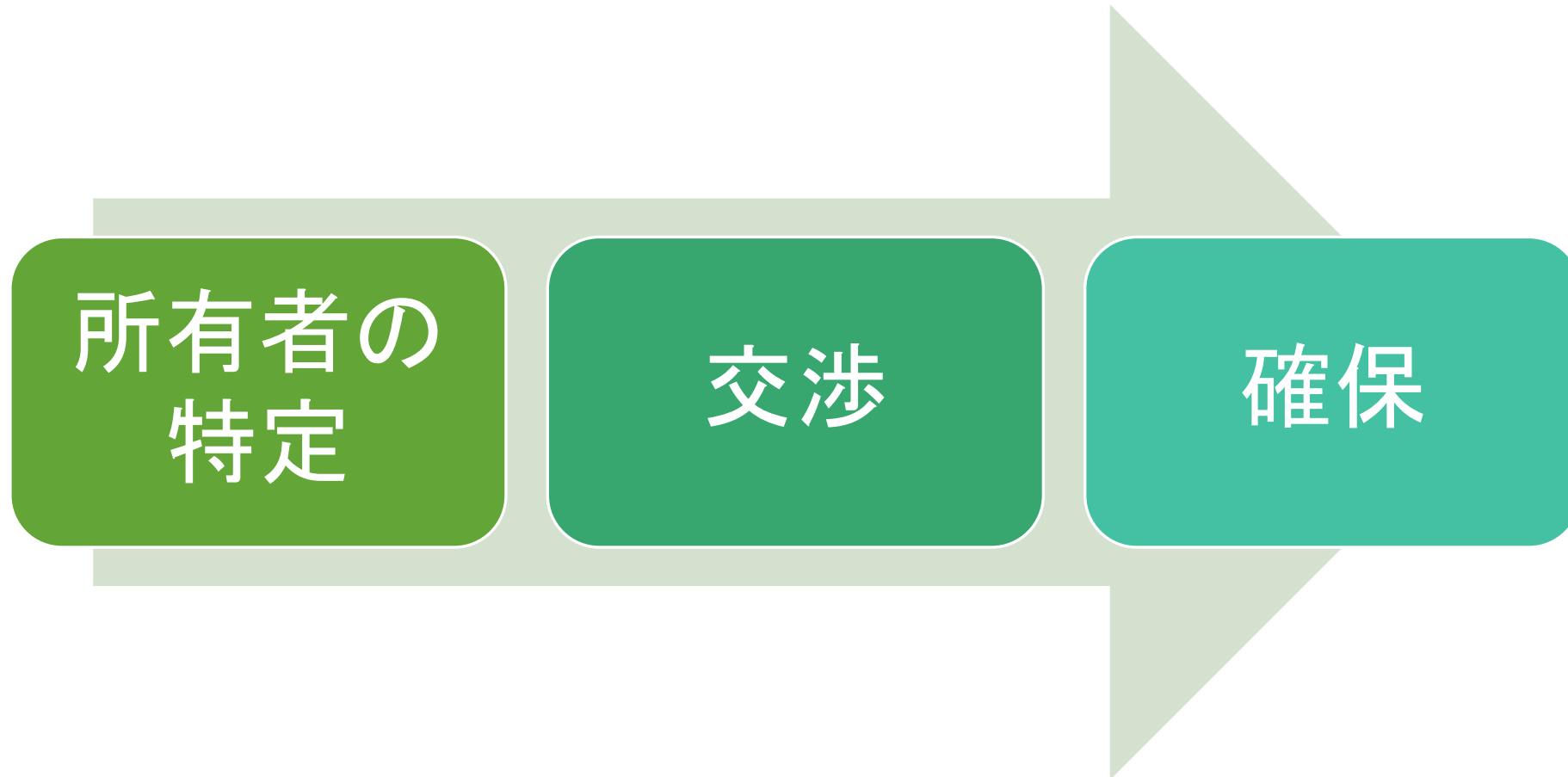
日光に宿泊すると宿代が高い

コストを減らし  
安価な宿を  
実現させる



## 4-7.空き家の確保

---



## 4-8. 資金調達

# クラウドファンディング



製品・サービスの開発、  
アイデアの実現のため、インターネットを通じて資金を募る

## 4-9.空き家のリノベーション

宇都宮大学生

募集



宇都宮大学の学生の中から有志を募って自分たちの力でリノベーションをする

学生の実践勉強になる

## 4-10.運営方法

土曜日



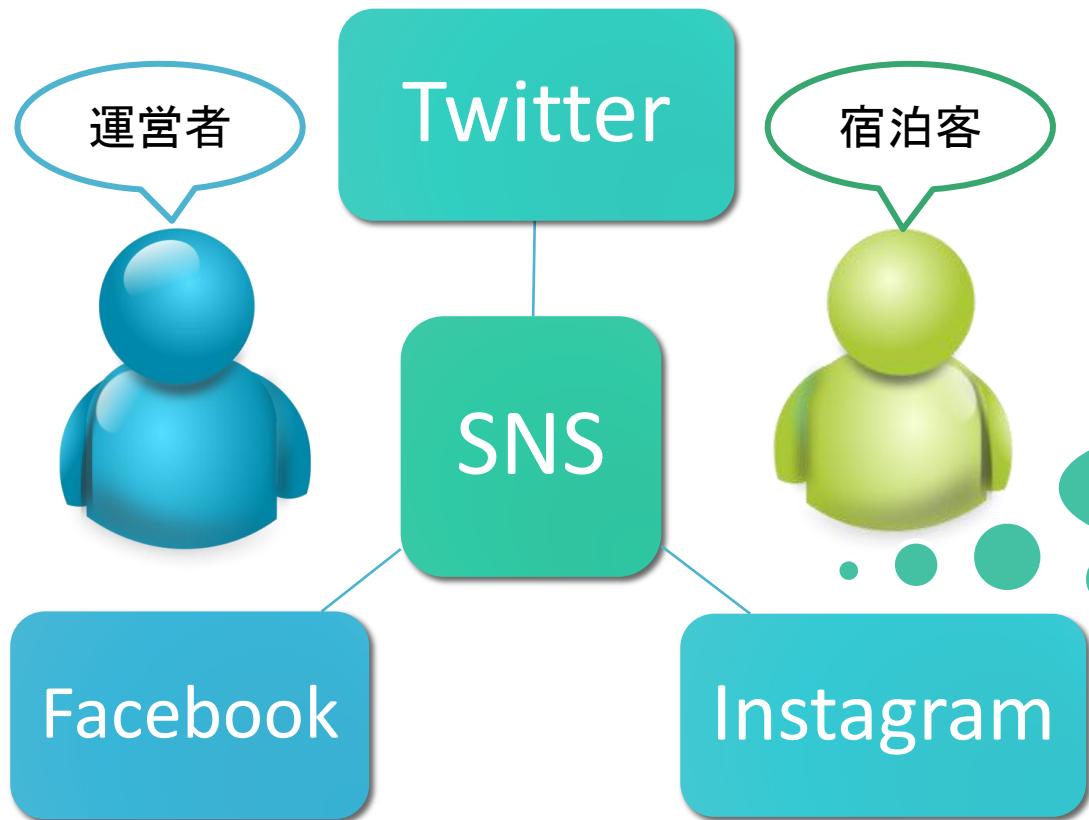
- ・メールで予約受付
- ・土曜日に食材を準備
- ・日曜日に自分たちで清掃
- ・部屋の返却状況によって  
**キャッシュバック**する

日曜日



学生が運営

# 4-11.PR方法



SNSを活用(運営側だけでなく、宿泊客にも依頼)

より多くの人に  
情報が伝わる

## 4-12. 宿泊客の食事



食材とレシピが用意されていて、自分たちで作って食べる。

特産品のアピール  
になる

## 4-13. 宿泊プラン

プラン	ターゲット	特徴
女子旅プラン	若者の女子グループ	スイーツなどの提供
男子旅プラン	若者の男子グループ	ボリューム重視のメニュー提供
呑兵衛旅プラン	お酒好きな人たちのグループ	地酒を含むお酒の提供
ファミリー旅プラン	ファミリー	お子様向けのメニュー提供

## 4-14.本プロジェクトで重視した点

---

立地  
条件

学生  
主体

地域との  
つながり

これらに加えて...



## 4-15.ポイント

---

1 資金調達をクラウドファンディングで行う

2 宿泊プランが豊富

3 食事を宿泊客自ら作る→農産物のPR

# 5. 展望

# 持続性があり地域の特色に合った事業が大切！！

そのために...

- 実際にプロジェクトを行う際には、住民の声を聞く
- プロジェクトを進めていく中で、定期的に評価し、効果を計る

ご清聴ありがとうございました！