

妖精と宇都宮のまちづくり

宇都宮大学 国際学部
行政学研究室A

3年

中村 佳代
秋山 果歩
黒川 佳美
酒井 理恵



宇都宮市について

- 栃木県の県庁所在地。
- 人口510,699人(2010年11月1日現在)。
- 餃子のまちとして有名。
- その他ジャズやカクテルにも力を入れている。



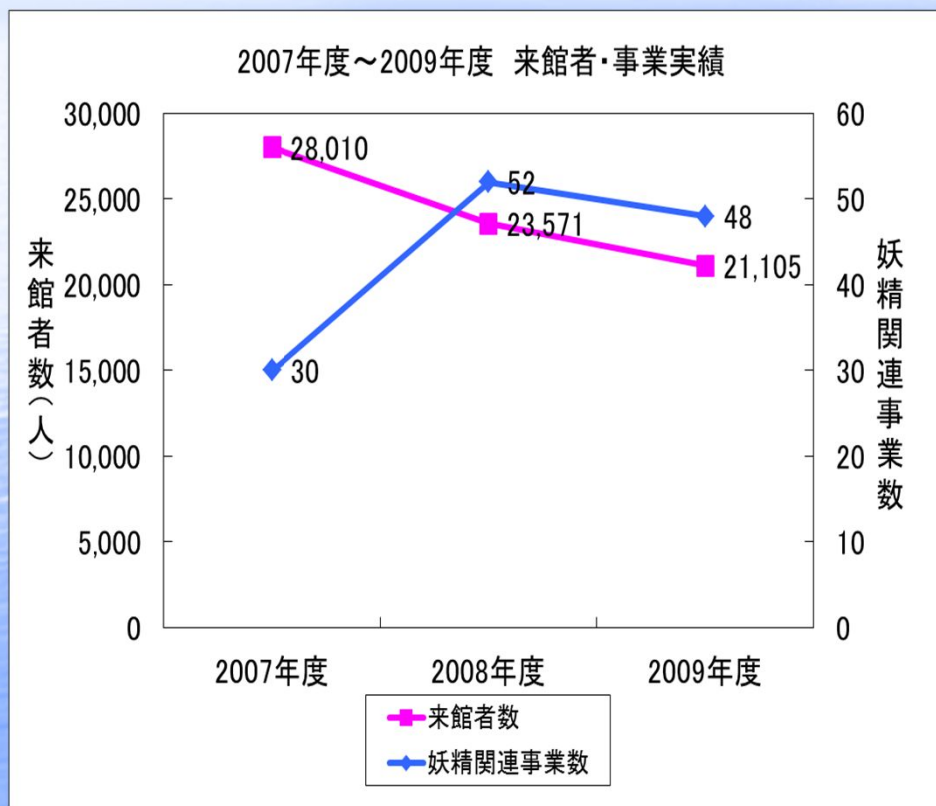
うつのみや妖精ミュージアムについて

- 妖精学の第一人者・井村君江氏が妖精に関する資料を宇都宮市に寄贈
→宇都宮市による妖精のまちづくり事業開始
- うつのみや表参道スクエア5階に2007年オープン
- 妖精に関する絵本や書籍や美術品、仕掛けがある展示物などがある
- 子供を対象とした読み聞かせや市民を対象とした妖精学講座の開催、ワークショップなどの様々なイベントを積極的に行っている



出典:うつのみや妖精ミュージアムHP

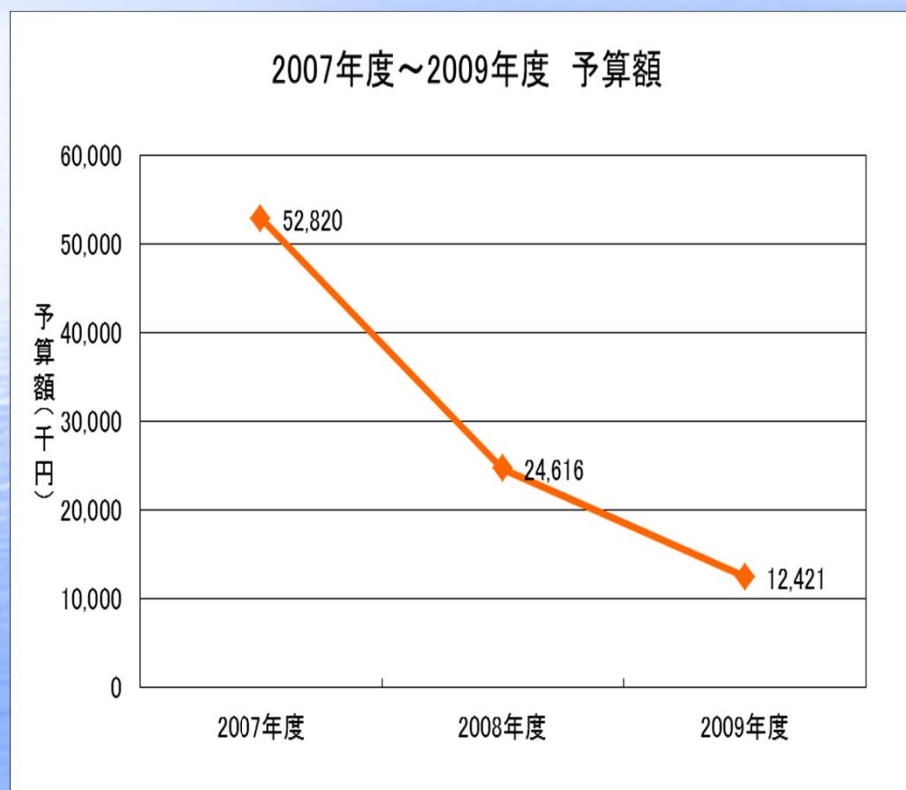
妖精ミュージアムの現状と課題①



平成19年度から21年度における妖精ミュージアムの来館者数と妖精関連事業数の推移(宇都宮市資料「妖精のまちづくり」より作成)

- 妖精関連事業数は2007年度から2008年度にかけて増加しているが、2008年度から2009年度にかけて減少している。
- ミュージアム来館者数は年々減少傾向にある。

妖精ミュージアムの現状と課題②



平成19年度から21年度における妖精ミュージアムの予算額の推移
(宇都宮市資料「妖精のまちづくり」より作成)

- 2007年度から予算が減少傾向にある。



- そのため、限られた予算の中でどのように妖精ミュージアムの運営を行っていくかが課題である。

妖精ミュージアムの現状と課題③

- 看板が大通りから見ると木の陰に隠れてしまう。
- JR宇都宮駅から来る人にとっては建物に隠れて見えない位置にある。
- 商業施設のため外観から場所を特定することが困難である。



うつのみや妖精ミュージアムの看板(2010/10/20撮影)

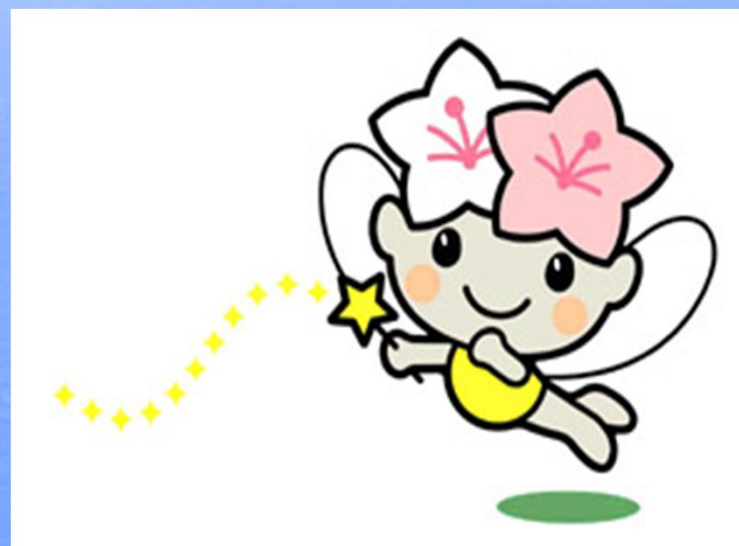
妖精ミュージアムの来館者数増加のための提案

- ① ツイッターの利用
- ② 妖精ミュージアムの分かりやすい目印を設置
- ③ 「妖精の日」の設定
- ④ポスター等でのアピール

ミヤリーちゃんを用いたツイッターの利用

- 中心市街地に人を集めるための広報活動
- 市の観光・イベント情報を発信
- キャラクターを通じて宇都宮に興味をもってもらう

ミヤリーちゃん



出典:宇都宮市HP

ツイッターの利点と欠点

- 広報誌では伝えきれない情報や、リアルタイムの情報を伝えることができる
- インターネットを使えない人はツイッター上の情報を得ることができない
- 紙媒体と電子媒体で多くの人に宇都宮の情報を伝える



妖精ミュージアムのわかりやすい目印を設置

- ・ 宇都宮に初めて訪れた人にもわかるような目印が必要
- ・ アイルランドに「レプラコーン横断注意」という標識が存在
- ・ 目印設置により、来館者数増加や妖精のまちであるというイメージを強めることが期待できる



アイルランドにある標識



出典: ozmall

「妖精の日」の設定

絵本の読み聞かせ



出展：宇都宮妖精ミュージアムHP

- 年に1度2日から3日くらいの期間を決め、「妖精の日」を設定する。
- 井村氏からの寄贈品の展示を増やし、イベントで用いる。 **結果**

資料の有効活用をする。

ポスター等でのアピール

「住めば愉快だ
宇都宮」

をキャッチフ
ズ

しかし妖精に関するポスターがない

ポスター
する



事業遂行上の問題点

【資金問題】

【人手不足】

- 予算が
- 看板設

(cf.商業放
、月10万

イベント

7年度～

50,000
52,820
40,000

そのため

市の役員

文化
ボランテ

10,000

0

2007年度

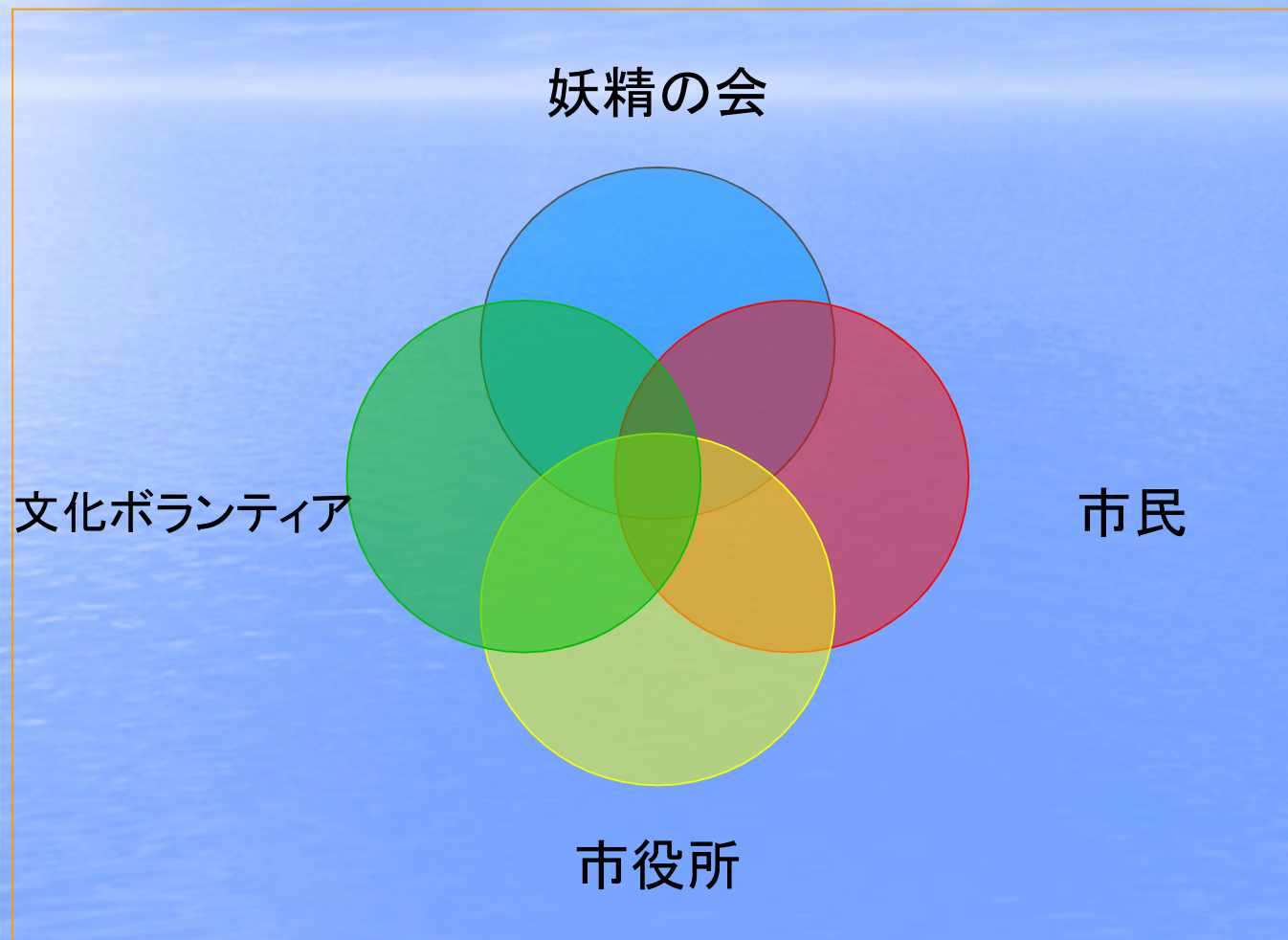
2008年度

2009年度



しかし

妖精のまちづくりのベン図






Q. 妖精と宇都宮のまちづくりとは？

A. 地理的にある自然や、伝統を生かすために
既存資源を大いに活用する。

事業の今後の展望

- 一般から募集した創作妖精画作りを実施し、実現したものを既存資源と同様に、定着させる。
- 
- 妖精にある、ものを直して大事に使っていく精神を元にしたもったいない運動をテーマとしたい。
 - 男性にも興味を持ってもらえるように栃木妖精マップで妖精の美しさを表現した新しい創作妖精画をPRする。

まとめ

- まずは、宇都宮市民の幅広い年齢の方々に妖精を知ってもらう機会を提供する。
- 妖精は女性・子供のものではない世代を超え、国境を越えた人間存在の根元に広がる問題を提示している。
- 妖精と宇都宮のまちづくりとは、思想や観念、精神の面から世界共通分母になりうるのではないだろうか。

ご静聴ありがとうございました。